

The sleep that  
makes your day.

SUPREME COLLECTION





4-5

The sleep that makes your day.

Wir sind der Meinung, dass Sie niemals von Ihren Zielen abgehalten werden sollten, weil Sie müde sind. Deshalb ist jedes Jensen-Bett so konzipiert, dass Sie ausgeruht aufwachen.

6-9

Schlafpioniere seit 1947.

Unsere Geschichte beginnt 1947 in einer Zeit des Optimismus nach Ende des Zweiten Weltkriegs. Bis heute produzieren wir unsere Betten in Svelvik, wo alles begann.

10-13

Gut für die Natur. Und für Sie.

Wir arbeiten mit unabhängigen Gütesiegeln zusammen, um die Nachhaltigkeit unserer Betten und Accessoires zu gewährleisten. Zum Beispiel mit dem Nordic Swan Ökolabel.

14-19

It's not just a bed. It's a Jensen.

Erfahren Sie mehr über die vielen Innovationen, die zum hervorragenden Schlafkomfort der Jensen Supreme Collection beitragen.

20-23

Wählen Sie das richtige Bett.

Größe, Modell, Festigkeit der Matratze. Es gibt viele Dinge, die beim Kauf eines neuen Bettes zu beachten sind - dieser Artikel wird Ihnen dabei helfen.

24-49

Die Supreme Collection.

Eine Übersicht und Beschreibung der verschiedenen Bettentypen, die in der Supreme Collection erhältlich sind.

- Verstellbare Betten
- Jensen Supreme Epic
- Jensen Supreme
- Jensen Prestige
- Jensen Ambassador
- Jensen Diplomat
- Jensen First
- Topper

50-58

Angepasst nach Ihren Wünschen.

Wir bieten eine große Auswahl an Accessoires und Textilien - mit Designkonzepten, die auf unsere Betten abgestimmt sind.

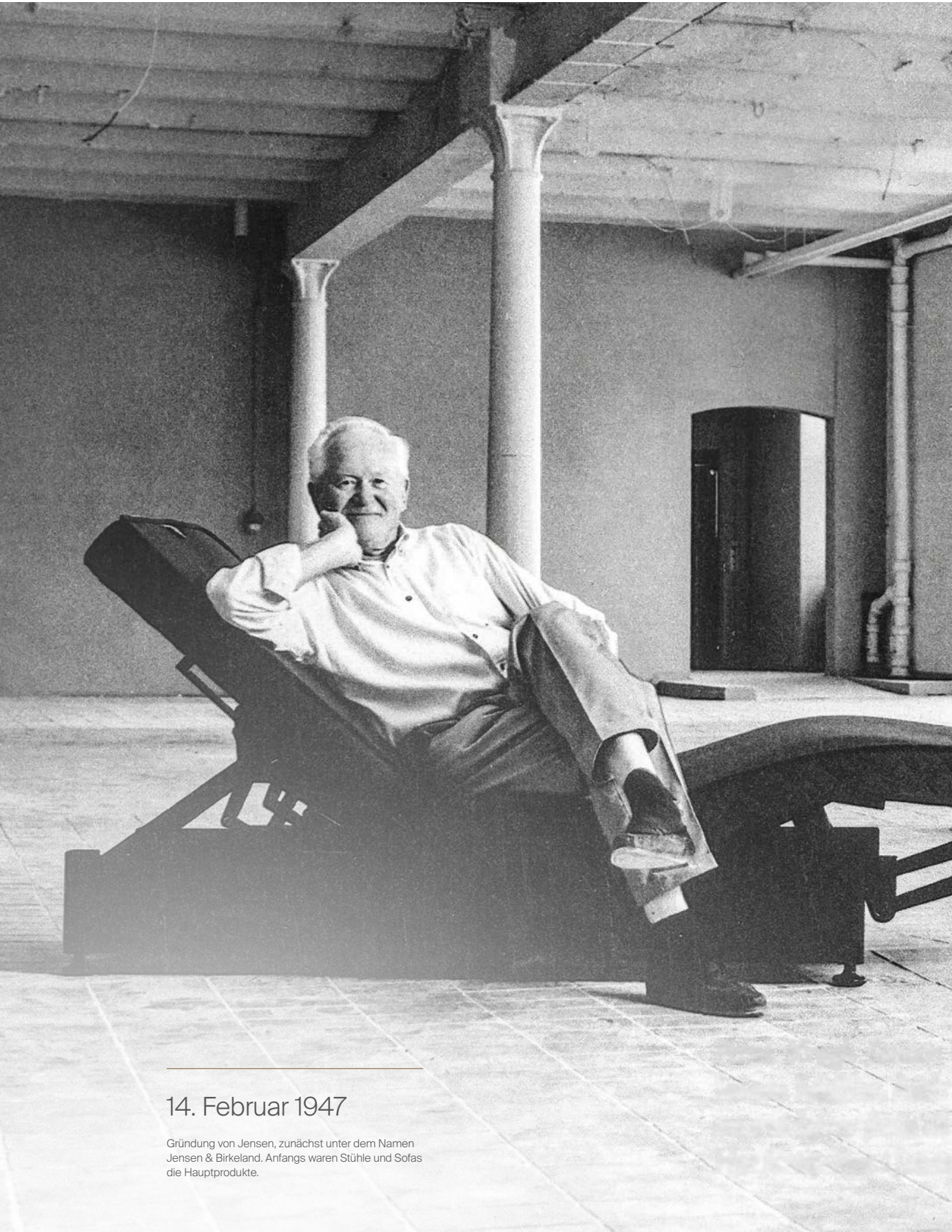








Unsere Betten sind so konzipiert und gebaut, dass Sie das Beste aus Ihrem Schlaf machen können, um den Tag optimal zu nutzen.



---

14. Februar 1947

Gründung von Jensen, zunächst unter dem Namen Jensen & Birkeland. Anfangs waren Stühle und Sofas die Hauptprodukte.

# Schlaf- pioniere seit 1947.

An der Küste Südostnorwegens, eine knappe Autostunde von Oslo entfernt und direkt am mächtigen Drammenfjord gelegen, befindet sich die Stadt Svelvik. Was an diesem idyllischen Ort sofort auffällt, sind die verwinkelten Straßen und die weißen Häuser. Aber was passiert, wenn man an der schönen Oberfläche kratzt? Sie werden harte Arbeit, über Generationen weitergegebene Handwerkskunst und den Schlaf Ihrer Träume finden.

Hier in Svelvik, nur zwei Jahre nach Ende des Zweiten Weltkriegs, begann die Familie Jensen mit der Möbelproduktion. Die Materialien waren 1947 noch begrenzt, der Ehrgeiz nicht. Seit der Produktion der ersten Matratzen war es das Ziel, allen, die sich für Jensen entschieden, den bestmöglichen Schlaf zu bieten. Bis heute hat sich daran nichts geändert.

Wir sind der Meinung, dass Sie niemals aufgrund von Müdigkeit von Ihren Zielen abgehalten werden sollten. Deshalb haben wir unermüdlich daran gearbeitet, alles über Schlaf, Physiologie und Materialien zu lernen, was wir können. Und dank dieses, über Generationen hinweg erworbenen, Wissens haben wir uns das Vertrauen von Kunden in der ganzen Welt erarbeitet.

Und dennoch vergessen wir nie, woher wir kommen. Unsere Fabrik befindet sich nach wie vor hier in Svelvik und wir sind stolz darauf, dass jedes Bett und jede Matratze, die unseren Namen tragen, mit Leidenschaft und Handwerkskunst hergestellt wird. Denn für uns ist Schlaf nicht nur etwas, das nachts stattfindet. Es ist das, was Ihren Tag ausmacht.



## 1984

Die neu errichtete Fabrik in Sand, etwas außerhalb von Svelvik, nimmt die Produktion auf.

## 1952

Die erste Federmatratze namens Svella wird auf den Markt gebracht.

## 1955

Das Bettsofa „Siesta“ wird erstmals präsentiert.

## 1985

Jensen beginnt mit dem Export von Betten nach Dänemark.

## 1990

Um den Schlafkomfort von Jensen-Betten weiter zu verbessern, beginnt die enge Zusammenarbeit mit Physiotherapeuten.



## 1992

Jensen Vital, das erste verstellbare Bett auf dem Markt, wird vorgestellt.

## 1998

Eine Revolution auf dem Gebiet des Schlafkomforts wird eingeführt: Das Jensen® Original Zonensystem.

## 2004

Das fortschrittlichste Bett der Welt, das Jensen Supreme Dynamique, wird auf den Markt gebracht. Jensen wird von HildingAnders International AB gekauft.



## 2006

Die ersten Jensen-Betten mit Nordic Swan Ökolabel werden präsentiert.

## 2009

Die innovativen TempSmart-Topper und -Kissen kommen auf den Markt. Die Technologie speichert oder gibt die Körperwärme nach Bedarf ab und schafft so eine perfekte Umgebung für den Schlafkomfort.

## 2010

Mit der Einführung des Alloy®-Federsystems wird der Schlafkomfort von Jensen-Betten weiter verbessert.



## 2014

Die Jensen Exact Comfort Adjustment Technologie wird eingeführt, welche die Möglichkeit bietet, den Härtegrad des Bettes je nach Bedarf einzustellen.

## 2020

Unser fortschrittlichstes Federsystem - Alloy® 3.0 - wird eingeführt. Auch diese Innovation unterstreicht unser Bestreben, unseren Kunden zu helfen, jeden Tag ausgeruht aufzuwachen.



---

2022

Jensen feiert sein 75-jähriges Bestehen und ist heute eine der führenden Betten-Marken in Norwegen, Dänemark, Schweden, Finnland, Island, Österreich, Belgien, Kroatien, Ungarn, Italien, den Niederlanden, Polen, der Slowakei, Deutschland, Spanien, der Schweiz und im Vereinigten Königreich.



Wir bieten die größte Bettenkollektion mit dem Nordic Swan Ökolabel, dem offiziellen Umweltsiegel der nordischen Länder. Alle zertifizierten Betten, Textilien und Accessoires erfüllen strenge Anforderungen an ihre Umweltverträglichkeit während ihrer gesamten Lebensdauer.

Wir teilen  
den Traum  
von einer  
nachhaltigen  
Gesellschaft.



Das Holz, das wir für unsere Rahmen verwenden, ist vom Forest Stewardship Council (FSC®) zertifiziert. Dies gewährleistet, dass das Holz auf nachhaltige, verantwortungsvolle und sozial verträgliche Weise beschafft und verarbeitet wird.



Møbelfakta ist eine unabhängige Prüfung und Qualitätsbewertung auf der Grundlage norwegischer und internationaler Normen (EN und ISO). Zu den geprüften Eigenschaften gehören Haltbarkeit, Materialqualität, Entflammbarkeit und Sicherheit.



# Gut für die Natur. Und für Sie.

Unsere Betten werden in Norwegen hergestellt - mit Materialien, Produktionsmethoden und Lieferanten, die unseren hohen Anforderungen entsprechen. Um unseren Ansprüchen gerecht zu werden, arbeiten wir mit den führenden Nachhaltigkeitssiegeln zusammen, insbesondere dem Nordic Swan Ecolabel, das uns und hoffentlich auch Sie besser schlafen lässt.



**Grønt Punkt Norge**

Grønt Punkt Norge ist eine Non-Profit-Organisation, die sich für eine zirkuläre Nutzung von Kunststoffen einsetzt. Wir haben uns verpflichtet, Plastikabfälle zu verringern und allein im Jahr 2020 den Kunststoffverbrauch unserer Produktion um 16 Tonnen reduziert.



Wir bemühen uns stets, die durch unsere Produktion entstehenden Abfälle zu minimieren und haben Rücknahmevereinbarungen mit Norsk Gjenvinning für das Recycling abgeschlossen. Durch Investitionen in Ausrüstung und Software konnten wir Abfälle und Produktionsverluste bereits um 18 % reduzieren.



Wir setzen uns für verantwortungsvollen Konsum und Produktion im Einklang mit den UN-Nachhaltigkeitszielen ein. Wir verhindern, dass Verbraucher und Angestellte schädlichen Chemikalien ausgesetzt werden und tragen dazu bei, die Verschmutzung von Luft, Wasser und Boden zu verringern.



- Umweltfreundliche Textilien.
- 

- Zertifiziertes und nachhaltiges Holz.
- 

- Keine schädlichen Chemikalien.
- 

- Unabhängige Qualitätsprüfungen.
- 

- 5 Jahre umfassende Garantie.
- 

- 25 Jahre Garantie gegen Rahmen- und Federbruch.

#### **Keine schädlichen Chemikalien.**

Als Eigentümer eines Jensen-Bettes haben Sie das Recht, ein qualitativ hochwertiges Schlaferlebnis zu erwarten, das sowohl für Ihre Gesundheit als auch für die Umwelt unbedenklich ist. Gefährliche Chemikalien haben in einem Jensen-Bett oder einem unserer Zubehörteile nichts zu suchen. Aus diesem Grund behandeln wir Oberflächen aus Holz, Metall oder Stoff nicht mit ungesunden Flammschutzmitteln oder anderen schädlichen Chemikalien.

## Der Planet ist nicht erneuerbar, deshalb müssen wir es sein.

Der Planet verlangt von uns, intelligenter mit Ressourcen umzugehen. Betten sind dabei keine Ausnahme. Wir arbeiten mit zirkulärem Design, um den Lebenszyklus unserer Betten und Accessoires zu verlängern, ohne dabei ihre Qualität zu beeinträchtigen. Unser Ziel ist immer, Betten herzustellen, die den Test der Zeit bestehen, während wir ständig daran arbeiten, ihren Fußabdruck zu reduzieren. Unsere Produkte werden in Norwegen hergestellt und wir gewähren auf alle Betten eine fünfjährige Komplettgarantie sowie eine 25-jährige Garantie gegen Rahmen- oder Federbruch.

Heute können mehr Teile als je zuvor in unseren Betten ausgetauscht werden, wenn sie abgenutzt sind, so dass eine Reparatur dem Kauf eines neuen Bettes vorgezogen werden kann. Auch bei der Produktion verwenden wir Materialien wieder - mehr als je zuvor. So wurden beispielsweise 30 Prozent des Aluminiums in unseren Federn recycelt.




### Umweltfreundliche Textilien.

Wir bemühen uns, ausschließlich recycelbare und wiederverwendbare Textilien für unsere Betten zu verwenden. Die Stoffe, die das Green Care- und Easy Care-Label tragen, werden mit 75 Prozent weniger CO<sub>2</sub>-Emissionen im Vergleich zu reinem Polyester hergestellt und lassen sich leicht mit Wasser und milder Seife reinigen. Alle unsere Stoffe erfüllen zudem die hohen Anforderungen des Nordic Swan Ökolabels.

Unsere luxuriösesten Bett-Textilien werden aus Wolle hergestellt, die in Norwegen produziert wird. Dieses elegante und weiche Material ist von Natur aus nachhaltig und schwer entflammbar. Seine Elastizität verleiht ihm eine Flexibilität, die sich besonders weich auf der Haut anfühlt und schön altert. Die natürliche, temperaturregulierende Wirkung von Wolle wirkt zudem Wunder für Ihre Schlafqualität.





Das Ziel jeder Innovation ist  
*immer die Verbesserung des Schlafkomforts,*  
denn das ist der Schlüssel zu einer  
besseren Schlafqualität und einem  
erholten Aufwachen - jeden Morgen.

# It's not just a bed. It's a Jensen.

Um Ihnen die bestmögliche Schlafqualität zu bieten, verfügt unser Entwicklungsteam über fundiertes Fachwissen in den Bereichen Physiologie und Schlafforschung. Unsere Innovationen konzentrieren sich auf die Verbesserung des Schlafkomforts, damit Sie seltener aufwachen und Ihre Position ändern müssen. Denn je weniger Sie beim Schlafen gestört werden, desto besser.



## **Die Verbindung zwischen Schlafkomfort und Schlafqualität.**

Es gibt viele Gründe, warum wir nachts aufwachen. Träume, Schnarchen oder ein plötzliches Bedürfnis, auf die Toilette zu gehen, sind Beispiele dafür. Es gibt aber auch Fälle, in denen Ihr Bett oder die Bedingungen, unter denen Sie schlafen, das Problem sind. Ihr Schlafzimmer könnte zu warm oder zu kalt sein oder das Bett selbst könnte nicht den Komfort bieten, den Sie brauchen, um weiterzuschlafen.

Wenn Ihr Bett zu hart ist, meldet Ihr Gehirn, dass Sie aus dem Tiefschlaf aufwachen müssen, um Ihren Körper zu

bewegen und die Beschwerden zu lindern. Ein Beispiel ist die Positionsparästhesie, bei der Ihr Arm einschläft, weil Sie Druck auf ihn ausüben. Kurz gesagt: Wenn Ihr Bett nicht den nötigen Schlafkomfort bietet, können Sie nicht genügend Zeit in den verschiedenen Schlafstadien verbringen. Das Ergebnis ist, dass Sie sich morgens müde fühlen.

Bei Jensen zielt jede Innovation darauf ab, den Schlafkomfort zu verbessern, denn das ist der Schlüssel zu einer besseren Schlafqualität und einem erholteten Aufwachen - jeden Morgen.



WEICHERE ZONE  
BEIN-KOMFORT

FESTERE ZONE  
UNTERSTÜTZUNG  
DES UNTERKÖRPERS

WEICHERE ZONE  
HÜFT-KOMFORT

## Wir unterstützen Ihren Körper.

Wir entwickeln Betten mit Leidenschaft, Handwerkskunst und Fachwissen. Das Verständnis für den Schlaf und die Erholung des Körpers ist die Grundlage für die Entwicklung besserer Betten.

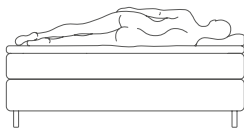
Das Jensen® Original Zonensystem wurde speziell entwickelt, um Ihre Schlafqualität zu verbessern.

Es kombiniert eine weichere Schulterzone mit einer integrierten Unterstützung für den unteren Rücken, sodass Schultern und Hüften etwas tiefer in das Bett einsinken können und eine optimale Druckentlastung erreicht wird. Dieses System ist fester Bestandteil eines jeden Jensen-Bettes und trägt wesentlich zu einem ungestörten Schlaf bei.

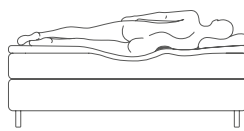




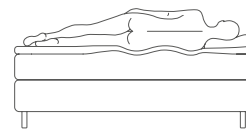
## DIE KORREKTE SCHLAFPOSITION:

**Zu hart.**

Hüfte und Schultern sinken nicht in die Matratze ein und die Taille sowie der untere Rücken werden nicht ausreichend gestützt.

**Zu weich.**

Der Körper sinkt zu tief in die Matratze ein und die Wirbelsäule wird unnatürlich gekrümmt.

**Perfekte Balance.**

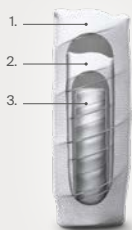
Die Matratze bietet eine gleichmäßige, komfortable Unterstützung. Hüfte und Schultern sinken in die Matratze ein, wodurch die Wirbelsäule gerade wird.



## Aloy® 3.0 Federsystem.

Ein entscheidender Faktor für den Matratzenkomfort ist das Federsystem. Jensen Aloy® 3.0 ist unser bestes und flexibelstes Federsystem, das sich kontinuierlich an Ihre Schlafposition und die Gewichtsverteilung des Körpers anpasst. Die extra weiche Schulterzone bietet viel Platz für

Ihre Schultern, während die Hüftzone sowohl eine bessere Tragfähigkeit als auch Raum für ein noch tieferes Einsinken in die Matratze bietet. Aloy® 3.0 ist patentiert und exklusiv bei Jensen erhältlich. Sie gibt Ihrem Körper die Unterstützung, die er braucht, um ausgeruht aufzuwachen.



1. Sorgt für Weichheit und Komfort, da der Körper in die Matratze einsinken kann.
2. Passt sich dem Körper an und stabilisiert ihn.
3. Liefert zusätzliche Unterstützung.

*Feder 2 und 3 ergänzen sich bei der Druckentlastung der Muskeln, wodurch das Blut besser zirkulieren kann. Dies wiederum führt zu einem tieferen, ungestörten Schlaf.*

Scannen Sie den QR-Code oder besuchen Sie [jensen-beds.com/de](https://jensen-beds.com/de) und schauen Sie den Film über Aloy® 3.0







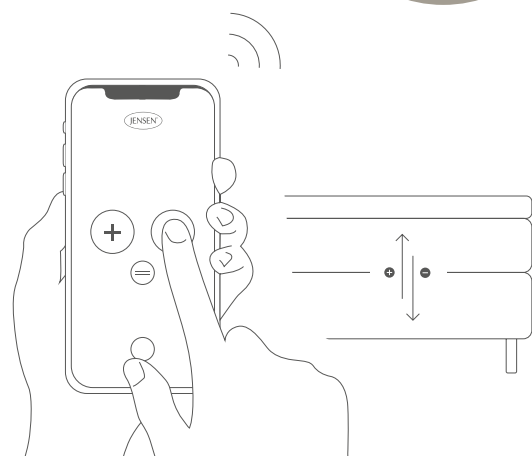
Stellen Sie den Härtegrad Ihres Bettes mit Ihrem Smartphone ein.

## Jensen Exact Comfort Adjustment.

Wiederkehrende Rückenschmerzen, eine Schwangerschaft oder das gestrige Training sind nur einige Gründe, warum Sie die Festigkeit Ihrer Matratze vorübergehend ändern sollten. Mit Jensen Exact Comfort Adjustment können Sie den Härtegrad Ihres Bettes stufenlos und präzise einstellen. Mit nur einem Knopfdruck können Sie genau so schlafen, wie Ihr Körper es braucht - jede Nacht.

Inklusive Fernbedienung. App-Unterstützung ist ebenfalls verfügbar.

Jensen Exact Comfort Adjustment ist als Zusatzausstattung für unsere Nordic- und Continental-Betten erhältlich.



+

FESTER

-

WEICHER

=

FLACH





*Wählen  
Sie das  
richtige  
Bett.*

Unser Entwicklungsteam verfügt über Fachwissenwissen in den Bereichen Physiologie und Schlafforschung, um den Komfort unserer Betten - und die Qualität Ihres Schlafes - zu verbessern.

## Das Bett ist eine Investition, mit der Sie viele Jahre lang jede Nacht verbringen werden. In diesem Leitfaden erfahren Sie, auf welche Details Sie beim Bettenkauf besonders achten sollten.



Bei der Suche nach einem neuen Bett sollten Sie zunächst daran denken, wie wichtig dieses Möbelstück für Ihre Lebensqualität ist. Wenn Sie gut ausgeruht sind, können Sie Höchstleistungen vollbringen, während eine schlechte Schlafqualität zahlreiche negative Auswirkungen mit sich bringen kann. Kurzfristig führt sie zu Konzentrationsschwierigkeiten und Stimmungsschwankungen. Die langfristigen Folgen werden immer schwerwiegender, da Ihre Widerstandsfähigkeit gegen Krankheiten sinkt und der Alterungsprozess beschleunigt wird. Vor diesem Hintergrund lässt sich sagen, dass ein Bett eine Investition in die eigene Gesundheit und Leistungsfähigkeit ist.

### **Machen Sie das Beste aus Ihrem Schlaf.**

Menschen schätzen den Wert eines guten Bettes heute höher ein als noch vor 15 Jahren und sind bereit, mehr Geld für den Kauf eines neuen Bettes auszugeben. Eine qualifizierte Vermutung, warum wir diese Entwicklung sehen, ist die Einführung des Smartphones. Da die meisten

Menschen jeden Abend ein kleines, tragbares Unterhaltungssystem mit ins Schlafzimmer nehmen, bedeutet "zu Bett gehen" nicht mehr "schlafen gehen". Daher ist es wichtiger denn je, die Stunden, die man tatsächlich schläft, optimal zu nutzen. Und genau hier macht ein Qualitätsbett den Unterschied.

### **Wie finden Sie also das richtige Modell?**

Bei der Fülle an Modellen und Alternativen, die es gibt, ist das sicherlich nicht einfach, egal welchen Körperbau und welche persönlichen Vorlieben Sie haben. Gehen wir Schritt für Schritt vor, um das Bett Ihrer Träume zu finden.

### **Wendbar, continental oder verstellbar?**

Die verschiedenen Bettentypen haben ihr eigenes Design und ihre eigene Funktionalität. Das beliebteste Modell ist heute bei weitem das Continental-Bett. Es besteht aus drei Schichten, wodurch es höher ist als Betten mit Wendematratzen und einen hohen Schlafkomfort bietet.

Die unterste Schicht besteht aus einer Boxspring-Matratze, die mittlere aus einer Federkernmatratze, auf die wiederum eine Matratzenauflage gelegt wird, um den Aufbau zu vervollständigen. Continental-Betten von Jensen verfügen über bis zu drei einzelne Federsysteme, die im Vergleich zu Betten mit nur einer Matratze eine deutlich bessere Unterstützung bieten. Eine Besonderheit der Continental-Doppelbetten ist, dass es in der Mitte keine störende Lücke gibt, was den Komfort weiter erhöht.

Das wendbare Modell ist eine Basis-Matratze, die problemlos in einem vorhandenen Bettrahmen verwendet werden kann. Obwohl sie nur aus zwei Schichten besteht, bietet das Jensen® Original Zonensystem einen guten Schlafkomfort. Eine Qualitätsstufe höher bietet Jensen auch die exklusive Nordic Line. Sie verfügt über einen stabilen Bettrahmen und ein doppelt gefedertes Taschenfederkernsystem mit Jensen Pocket-on-Pocket-Technologie.

## Häufige Fragen und unsere Antworten.

1

Mein Rücken schmerzt, sollte ich eine feste Matratze verwenden?

Nein, Sie sollten eine Matratze kaufen, die genau auf Ihren Körperbau, Ihr Gewicht und Ihre Schlafposition abgestimmt ist. Wichtig ist, dass die Matratze Ihren Körper stützt, damit Sie mit einer geraden Wirbelsäule schlafen können.

2

Ist es notwendig, das Bett auszuprobieren?

Ja, Ihr Bett ist zwar ein Möbelstück, aber in erster Linie soll es Ihre Schlafqualität verbessern. Lassen Sie sich also nicht dazu verleiten, nur auf das Aussehen zu achten. Wenn Sie mehrere Betten ausprobieren, erhöhen Sie Ihre Chancen, das perfekte Bett zu finden.

3

Was ist das Besondere an einem Continental-Bett?

Das Continental-Bett besteht aus drei Schichten. Dadurch ist es höher als eine herkömmliche Wendematratze. Außerdem sorgt es für einen hohen Schlafkomfort, da bis zu drei einzelne Federsysteme zusammenarbeiten können, um Ihren Körper optimal zu unterstützen.

Ein Betttyp, der sich immer größerer Beliebtheit erfreut, ist das verstellbare Bett. Es bietet ein Maß an Flexibilität und Schlafkomfort, das man mit herkömmlichen Betten nicht erreichen kann und gibt Ihnen die Möglichkeit, die Unterstützung der Matratze ganz einfach einzustellen. Ein verstellbares Bett ist besonders interessant, wenn Sie unter Körperschmerzen leiden. Schon kleine Anpassungen des Härtegrades Ihrer Matratze helfen, Rückenschmerzen zu lindern oder auch die Schlafqualität während der Schwangerschaft zu verbessern. Mit einem verstellbaren Bett können Sie das Bett zusätzlich auf ganz neue Art und Weise nutzen, z.B. zum Fernsehen oder Lesen - dank eines Komforts, der seinesgleichen sucht.

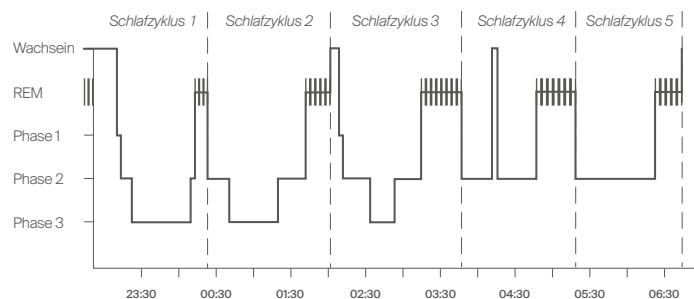
### Wählen Sie den Härtegrad der Matratze.

Wenn es um die Maße geht und darum, welches Design Sie für Ihr neues Bett bevorzugen, können Sie einen Großteil Ihrer Recherche zu Hause durchführen. Aber um wirklich das richtige Bett zu finden, müssen Sie einen Fachhändler besuchen und die Betten selbst ausprobieren.

Nur so können Sie die Unterschiede zwischen den einzelnen Betttypen erfahren und den richtigen Härtegrad wählen. Die Matratze muss Ihren gesamten Körper bequem stützen, damit Sie sich entspannen und die ganze Nacht über gut schlafen können. Ein Schlüssel dazu ist der Härtegrad der Matratze. Es ist besonders wichtig, dass Ihre Schultern und Hüften in die Matratze einsinken und Ihre Wirbelsäule gerade ist. Wenn sich Ihr Körper entspannt, wachen Sie am Morgen nicht steif und mit Schmerzen auf. Der richtige Härtegrad verringert außerdem das Risiko unnötiger Belastungen, beispielsweise durch Rückenprobleme oder unruhigen Schlaf.

*"Sie wissen, dass Sie das perfekte Bett gefunden haben, wenn Sie ungestört durchschlafen können, ohne sich hin- und herzuwälzen - denn sich nachts nicht zu bewegen ist der Schlüssel zu einer besseren Schlafqualität."*

### Die Phasen des Schlafs.



Möchten Sie mehr über die verschiedenen Schlafphasen und ihre Bedeutung für unsere Erholung erfahren? Scannen Sie den Code oder besuchen Sie [jensen-beds.com/de](https://www.jensen-beds.com/de).







Alle Jensen-Händler sind geschult, um Ihnen zu helfen, den richtigen Härtegrad für Ihre Matratze zu finden. Sie helfen Ihnen, das Bett richtig auszuprobieren, indem Sie sich in der gleichen Position hinlegen, in der Sie auch zu Hause schlafen. Auch wenn es Ihnen unangenehm erscheint, versuchen Sie, mindestens fünf Minuten lang ruhig im Bett zu liegen, um die Eigenschaften des Bettes zu erfahren und sicherzustellen, dass Sie sich wohl fühlen. Probieren Sie zudem mehrere Betten aus, damit Sie sie miteinander vergleichen können.

Auch wenn Sie den Härtegrad Ihrer Matratze noch so sorgfältig auswählen, wird es Fälle geben, in denen Ihr Körper von einer vorübergehenden Veränderung profitieren würde. Dieses Problem lässt sich mit Jensen Exact Comfort Adjustment leicht lösen. Als Zusatz für die Continental- und Nordic-Betten von Jensen können Sie mit Exact Comfort

Adjustment den Härtegrad Ihrer Matratze genau an die Bedürfnisse Ihres Körpers anpassen. Weitere Informationen finden Sie auf Seite 19.

#### **Welche Größe benötigen Sie?**

Die Größe Ihres Schlafzimmers kann manchmal ein einschränkender Faktor sein, doch wenn Sie den nötigen Platz haben, sollten Sie ein Bett mit den Maßen von mindestens 90x200 cm anstreben, wenn Sie allein schlafen, und 180x200 cm, wenn Sie Ihr Bett mit einem Partner teilen. Wenn Sie Haustiere oder Kinder haben, die sich gerne an Sie kuscheln, sollten Sie dies bei der Wahl der Bettgröße ebenfalls berücksichtigen. Und was ist mit der Länge? Wenn Sie groß sind, sollten Sie mehr Länge einplanen, um den nötigen Schlafkomfort zu gewährleisten. Eine Faustregel besagt, dass die Länge Ihres Bettes mindestens Ihrer Körpergröße plus 20 Zentimeter entsprechen sollte. Bei Jensen haben Sie die Möglich-

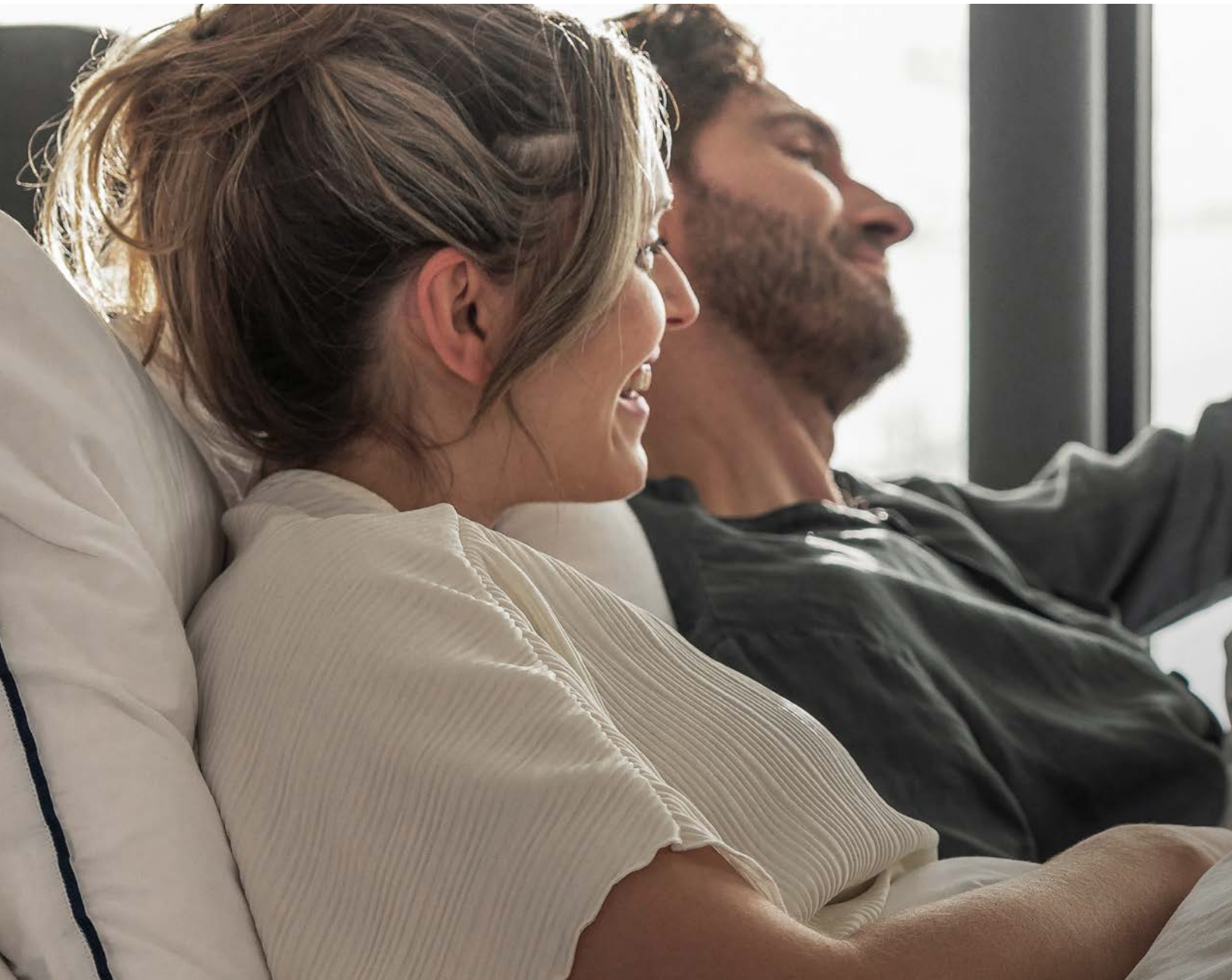
keit, Ihr Bett mit individuellen Maßen zu bestellen, um den bestmöglichen Schlafkomfort zu gewährleisten.

#### **Vergessen Sie Ihren Kopf nicht.**

Das Kopfkissen ist zu wichtig, um es bei einer Investition in die Schlafqualität zu vernachlässigen. Jeder liebt ein bequemes Kissen, aber das Wichtigste ist, dass es dem Nacken hilft, in einer Linie mit der Wirbelsäule zu bleiben. Die Breite Ihrer Schultern ist ein Faktor, der sich auf die Größe des richtigen Kissens für Sie auswirkt. Ein weiterer Faktor ist die Position, in der Sie schlafen.

#### **Schlafen Sie gut!**

Wir hoffen, dass Sie nun eine gute Vorstellung davon haben, worauf Sie bei der Suche nach dem richtigen Bett achten sollten. Viel Glück, und vergessen Sie nicht, dass Sie bei Ihrem nächsten Jensen-Fachhändler immer eine fachkundige Beratung erhalten.



#### **Wendbare Matratzen**

Die erste Stufe der Jensen-Schlafqualität ist die Wendematratze. Sie wird einfach in Ihr bestehendes Bettgestell eingesetzt und bietet auch mit nur einer Unter- und einer Obermatratze einen hohen Schlafkomfort.



#### **Nordic**

Das Nordic-Designkonzept zeichnet sich durch ein großes Sortiment an Zubehör aus, während das Bett selbst eine Oberfläche aus einem Stück besitzt. Das bedeutet, dass auch bei einem Doppelbett die störende Spalte herkömmlicher Betten entfällt.

# Die Supreme Collection.

Wir sind stolz darauf, das jüngste Ergebnis unserer langen Tradition der Bettenherstellung zu präsentieren. Vom Design bis hin zu den verwendeten Materialien und Produktionsmethoden ist die Supreme Collection ein Statement für Qualität und Nachhaltigkeit. Alle Betttypen sind als Einzel- oder Doppelbetten erhältlich.



## Continental

Unsere Continental-Betten sind mit drei Matratzenschichten ausgestattet, die den Schlafkomfort und die Schlafqualität deutlich erhöhen. Die Doppelbett-Ausführungen können mit einem individuellen Härtegrad für jede Seite des Bettes bestellt werden.

Jensen Exact Comfort Adjustment ist als Zusatzausstattung erhältlich, mit der der Härtegrad der Matratze auf die Bedürfnisse Ihres Körpers abgestimmt werden kann. Siehe Seite 19.



## Verstellbar

Unsere verstellbaren Betten bieten ein Höchstmaß an Flexibilität und Schlafkomfort. Hier haben Sie die Möglichkeit, sowohl die Festigkeit des Bettes zu ändern als auch das Bett in Ihre bevorzugte Position zu bringen, wenn Sie lesen oder fernsehen.

Die meisten unserer Betten können in der verstellbaren Ausführung bestellt werden. Weitere Informationen finden Sie auf der nächsten Seite.



## Unsere verstellbaren Betten.

Die meisten unserer Betten können in verstellbarer Ausführung bestellt werden, entweder mit dem Einstiegsmodell Jensen Dream oder dem luxuriöseren Jensen Active II. Wenn Sie unter wiederkehrenden Körperschmerzen leiden, ist diese Art von Bett eine besonders interessante Option, aber jeder kann von der besonderen Funktionalität profitieren. Im Laufe des Lebens verändert sich unser Körper. Daher ist es von großem Vorteil, wenn Sie die Art und Weise, wie Ihr Bett Sie unterstützt, an Ihre aktuellen Bedürfnisse anpassen können. Mit nur einem Knopfdruck können Sie das Bett an beiden Enden anheben oder absenken, um das Bett nach Ihren Wünschen einzustellen.

Mit einem verstellbaren Bett können Sie das Bett zusätzlich auf ganz neue Art und Weise nutzen, z.B. zum Fernsehen oder Lesen - dank eines Komforts, der seinesgleichen sucht.

### FUNKTIONEN:



Die Kopfstützfunktion passt das Bett so an, dass Ihr Nacken und Kopf beim aufrechten Sitzen immer in der richtigen Position sind.



Stufenlose Einstellung nach oben/unten für Kopf- und Fußende - einzeln oder zusammen.



Zwei Betten können verbunden und mit einer Fernbedienung synchron gesteuert werden.



Laden Sie unsere App herunter, um Ihre Lieblingsposition einfach zu finden und zu speichern. Sprachsteuerung wird ebenfalls unterstützt.



Stellen Sie die Bettposition mittels Sprachsteuerung ein.

### Active II bietet zudem:



Ein praktisches Licht unter dem Bett, das eingeschaltet werden kann, ohne den Partner zu stören.



Memory-Funktion zum Speichern Ihrer Lieblingsposition.



### Jensen Dream

Dies ist das Einstiegsmodell in unser verstellbares Bettenprogramm. Jensen Dream verfügt über alle Funktionen, die Sie benötigen, um Ihr Bett auf einfache Weise an die Bedürfnisse Ihres Körpers sowie an Aktivitäten wie Lesen oder sogar Frühstück im Bett anzupassen. Es kann entweder auf einen Lattenrost gestellt oder mit Füßen versehen werden. Die Matratze auf dem Lattenrost ist eine Jensen-Wendematratze.

Jensen Dream ist zusammen mit dem Bett Jensen First erhältlich.



### Jensen Aqive II

Die Technik im Inneren dieses eleganten Bettes wird durch den textilbespannten Rahmen verdeckt, so dass es im Ruhezustand wie ein klassisches Continental-Bett aussieht. Das Jensen Aqive II ist doppelt gefedert mit Federsystemen in der Wendematratze sowie im Lattenrost. Das zusätzliche Federsystem verleiht dem Bett im Vergleich zum Jensen Dream noch mehr Stabilität und Komfort.

Jensen Aqive II ist zusammen mit den Bett-Modellen Ambassador, Prestige und Supreme erhältlich.

Ein verstellbares Bett  
gibt Ihnen die Freiheit,  
andere Dinge zu tun  
als zu schlafen, z. B.  
ein Buch zu lesen oder  
fernzusehen.



## Jensen Supreme Epic

Das Jensen Supreme Epic repräsentiert das Beste, was Jensen an Handwerkskunst und Innovation zu bieten hat: es ist ein wahrhaft außergewöhnliches Bett, das eine einzigartige Designsprache mit Materialien und Technologien kombiniert, die Schlafkomfort auf ein neues Niveau heben.

Schon die reine Höhe dieses Bettes ist Ausdruck seiner Premium-Qualität, da sie Platz für mehr Federschichten bi-

etet. Unser fortschrittlichstes Federsystem Aloy® 3.0 sorgt zusammen mit dem Jensen® Original Zone System für ein perfektes Gleichgewicht zwischen Unterstützung und Weichheit. Die Jensen Exact Comfort Adjustment-Funktion, mit der Sie den Härtegrad der Matratze per Knopfdruck fein abstimmen können, macht das Liegerlebnis noch angenehmer.







Jensen Supreme Epic ist ein Statement in Sachen Design und Qualität. Das exklusive und patentierte Federsystem Jensen Aloy® 3.0 schafft in Verbindung mit einer zusätzlichen Schicht Taschenfedern und dem Jensen® Original Zone System einen einzigartigen, rundum auf den menschlichen Körper abgestimmten Komfort.

Die Integration von Jensen Exact Comfort Adjustment in den Unterbau eröffnet Ihnen die Möglichkeit, den Härtegrad der Matratze kontinuierlich anzupassen. Es gibt viele Gründe, warum dies Ihre Schlafqualität verbessern wird. Im Laufe des Lebens verändert sich unser Körper, und wir erleben auch Phasen vorübergehender Schmerzen, die durch Sport, körperliche Arbeit oder monotone Tätigkeiten verursacht werden. Mit nur einem Knopfdruck können Sie die Festigkeit Ihrer Matratze so variieren, dass sie den Bedürfnissen Ihres Körpers exakt entspricht und Sie rundherum ausgeruht erwachen.

Jensen Supreme Epic ist durch und durch skandinavisches Design. Es ist in einer breiten Farbpalette erhältlich und verfügt über eine große Auswahl an speziell designtem Zubehör. Die Stoffe sind aus Wolle gefertigt - einem eleganten und weichen Material, das von Natur aus nachhaltig und schwer entflammbar ist.

Jensen Supreme Epic ist in 180x200/210 oder 210x210 cm erhältlich (ganze Liegefläche).





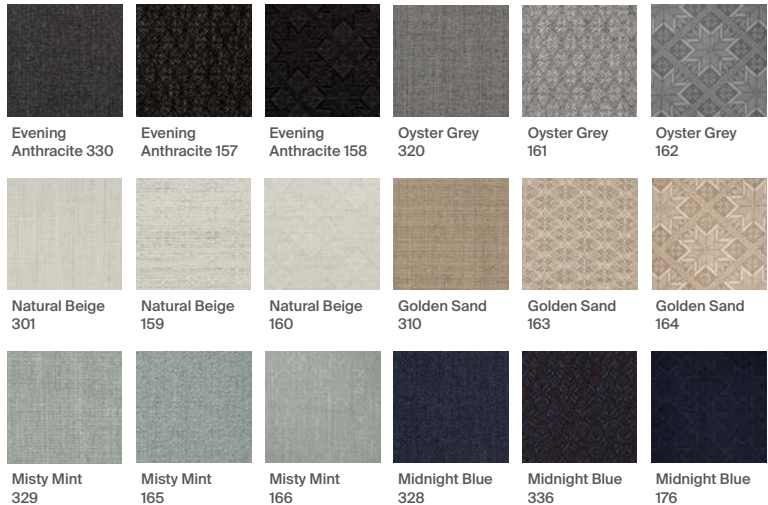
## FAKTEN:

**Härtegrad:**

Weicher, mittlerer, fester oder extra fester Schlafkomfort.

**Modell:**

Continental

**Verfügbare Farben:**

Unsere Continental- und Nordic Seamless Betten haben durchgehende Schlafflächen, ohne harte Kanten in der Mitte. Die Technik erlaubt es dennoch, den Härtegrad individuell zu wählen.

**Technische Daten:**

1. Jensen StarRose mit Innergetic® Sonocore Latex.
2. Alloy® 3.0 Pocket 16 cm mit Jensen® Original Zone System
3. Innergetic® Latex 3 cm
4. Jensen Reflect Pocket 7 cm
5. Jensen Support Pocket 12,5 cm
6. Jensen Cellex XS 1,5 cm
7. Jensen Exact Comfort Adjustment







## Jensen Supreme

Das luxuriöse Jensen Supreme ist eine Hommage an unsere Herkunft. Mit Innovationsgeist und Handwerkskunst, die seit 1947 unser Markenzeichen sind, haben wir ein Bett geschaffen, das nicht nur für seinen Schlafkomfort bekannt ist, sondern auch für sein Design ausgezeichnet wurde. Seine von der norwegischen Natur inspirierte Palette ist in jedem Farbton in unterschiedlichen Stoffkombinationen erhältlich: so lässt sich der Uni-Stoff für den Bettrahmen

und das Kopfteil mit Rosenmuster oder einfarbigem Stoff für die Wendematratze kombinieren. Die edlen Wollstoffe wurden vom führenden norwegischen Hersteller Innvik speziell für das Jensen Supreme entworfen.

Unter der attraktiven Texturoberfläche ist das Jensen Supreme mit dem Aloy® 3.0-Federsystem ausgestattet, das eine präzise auf den Körper abgestimmte Unterstützung



für hervorragende Schlafqualität bietet. Die Flexibilität des Jensen Supreme Systems ermöglicht es Ihnen auch, Verstellbarkeit als Zusatzausstattung zu verwenden - entweder mit Jensen Exact Sleep Comfort oder dem motorisierten Rahmen Jensen Active II.





Mit dem Jensen Supreme profitieren Sie von unserer fortschrittlichsten Technologie: dem exklusiven und patentierten Federsystem Jensen Aloy® 3.0, zusammen mit einer zusätzlichen Schicht Taschenfedern, dem Jensen® Original Zone System und hochwertigen elastischen Stoffen auf allen Liegeflächen. Gemeinsam bieten sie den denkbar besten Schlafkomfort und reduzieren die Frequenz nächtlichen Erwachens, um die eigene Schlafposition zu verändern.

Um das exklusive Schlaferlebnis im Jensen Supreme abzurunden, können sie zusätzlich die Jensen Exact Comfort-Einstellung ergänzen. Mit Hilfe dieser Feineinstellung lässt sich die Festigkeit der Matratze per Knopfdruck exakt an Ihre Bedürfnisse anpassen. Wer vollständige Verstellbarkeit wünscht, kann darüber hinaus den motorisierten Jensen Active II-Rahmen hinzufügen. Damit lässt sich Ihr Jensen Supreme an Kopf- und Fußende anheben oder absenken, um den Schlafkomfort anzupassen oder es zum Lieblingsplatz beim Lesen oder Fernsehen zu machen.

Erhältlich in allen Standardgrößen und als Maßanfertigung. Durchgehende Liegefläche bei allen Kontinental- und Nordic Seamless Betten.





Unsere Continental- und Nordic Seamless Betten haben durchgehende Schlaflflächen, ohne harte Kanten in der Mitte. Die Technik erlaubt es dennoch, den Härtegrad individuell zu wählen.

#### FAKTEN:

##### Härtegrad:

Weicher, mittlerer, fester oder extra fester Schlafkomfort.

##### Model:

###### Reversible



###### Nordic



###### Nordic Seamless



###### Continental



###### Aqive II



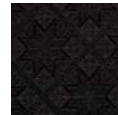
##### Verfügbare Farben:



Evening Anthracite 330



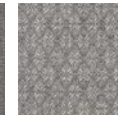
Evening Anthracite 157



Evening Anthracite 158



Oyster Grey 320



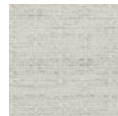
Oyster Grey 161



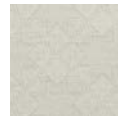
Oyster Grey 162



Natural Beige 301



Natural Beige 159



Natural Beige 160



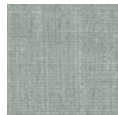
Golden Sand 310



Golden Sand 163



Golden Sand 164



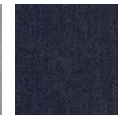
Misty Mint 329



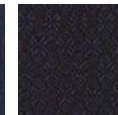
Misty Mint 165



Misty Mint 166



Midnight Blue 328



Midnight Blue 336



Midnight Blue 176

##### Technische Daten:

1. Jensen StarRose mit Innergetic® Sonocore Latex
2. Aloy® 3.0 Pocket 16 cm mit Jensen® Original Zone System
3. Innergetic® Latex 3 cm
4. Jensen Support Pocket 12,5 cm
5. Jensen Reflect Pocket 7 cm



## Jensen Prestige

Das Jensen Prestige wird mit besonderer Rücksicht auf die Umwelt gefertigt. Seine exklusiven Möbeltextilien von Beaulieu sind sowohl recycelt als auch recycelbar. Die nachhaltigen Qualitäten des Bettes werden durch die moderne Schlichtheit seines Designs noch unterstrichen.

Das Innenleben des Jensen Prestige bietet mit Aloy® 2.1 Spring System, Jensen® Original Zone System und doppelter Federunterstützung hervorragenden Schlafkomfort. Materialqualität und innovative Technologie machen die nächtliche Regeneration in diesem Bett zu einem außergewöhnlichen Erlebnis mit maßgerechter Unterstützung des Körpers.









Im Mittelpunkt des Jensen Prestige-Schlafkomforts steht das Jensen® Original Zone System mit dem Jensen Aloy® 2.1 Pocket Spring System (14 cm). Dieses verfügt über eine extra weiche und lange Schulterzone, die Ihren Schultern viel Flexibilität und Platz bietet. Auch eine integrierte Unterstützung für den unteren Rückenbereich gehört zur Ausstattung von Jensen Aloy® 2.1. Darüber hinaus kann der Schlafkomfort durch die Jensen Exact Comfort Adjustment-Funktion und den vollständig verstellbaren, motorisierten Rahmen Jensen Active II noch weiter optimiert werden.

Jensen Prestige hat einen exklusiven Look, der mit einer ganzen Reihe speziell designerter Accessoires kombiniert werden kann. Bestellen Sie Ihr Bett mit den Stoffen, Beinen, dem Kopfteil und dem Nachttisch Ihrer Wahl, um Ihr Schlafzimmer bis ins Detail abgestimmt auszustatten.

Erhältlich in allen Standardgrößen und als Maßanfertigung. Durchgehende Liegefläche bei allen Continental- und Nordic Seamless Betten.





Unsere Continental- und Nordic Seamless Betten haben durchgehende Schlaflflächen, ohne harte Kanten in der Mitte. Die Technik erlaubt es dennoch, den Härtegrad individuell zu wählen.

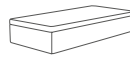
#### FAKTEN:

##### Festigkeit:

Weicher, mittlerer, fester oder extra fester Schlafkomfort.

##### Modell:

###### Reversible



###### Nordic



###### Nordic Seamless



###### Continental



###### Active II



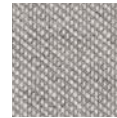
##### Verfügbare Farben:



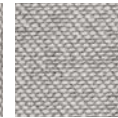
Nature 429



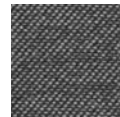
Nature 439  
(Kopfteil)



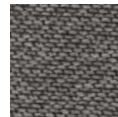
Light grey 427



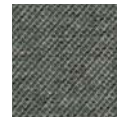
Light grey 437  
(Kopfteil)



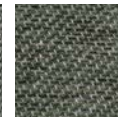
Dark grey 426



Dark grey 436  
(Kopfteil)



Green 428



Green 438  
(Kopfteil)



Anthracite 425



Anthracite 435  
(Kopfteil)

##### Technische Daten:

1. Jensen Sleep III
2. Aloy® 2.1 Pocket 14 cm mit Jensen® Original Zone System
3. Cellex XS 4 cm
4. Jensen Support Pocket 12,5 cm
5. Jensen Reflect Pocket 7 cm







## Jensen Ambassador

Das Jensen Ambassador gehört zu unseren ikonischen und beliebtesten Betten. Und es ist nicht schwer zu verstehen, warum: die Vorzüge des Aloy® 2.1-Federsystems in Verbindung mit dem Jensen® Original Zone System machen dieses Bett zur idealen Wahl für alle, die erstklassigen Schlafkomfort zu einem erschwinglichen Preis suchen.

Das elegante Design wird durch die aufwendige Textilverarbeitung noch in seiner Wertigkeit unterstrichen. Es stehen acht Farben zur Wahl, von sattem Veloursblau bis zu hellem Veloursbeige. Vier der Stoffe sind recycelt und recycelbar.





Das Aloy® 2.1 Federsystem (12,5 cm) des Jensen Ambassador stützt und passt sich Ihrem Körper bequem an. Die extra weiche und lange Schulterzone bietet viel Flexibilität und Platz für Ihre Schultern. Der untere Rücken erhält in das Federsystem integrierte Unterstützung. Das Jensen Ambassador kann in den Varianten Reversible, Nordic, Continental oder als Adjustable in Kombination mit dem luxuriösen Motorrahmen Active II bestellt werden.

Erhältlich in allen Standardgrößen und als Maßanfertigung. Durchgehende Liegefläche bei allen Kontinental- und Nordic Seamless Betten.





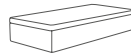
## FAKTEN:

## Härtegrad:

Weicher, mittlerer, fester oder extra fester Schlafkomfort.

## Modell:

## Reversible



## Nordic



## Nordic Seamless



## Continental



## Aqive II



## Verfügbare Farben:

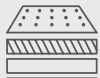


Anthracite 481

Grey 482

Beige 483

Blue 484

Velour beige  
366Velour mole  
167Velour grey  
168Velour blue  
369

Unsere Continental- und Nordic Seamless Betten haben durchgehende Schlaflflächen, ohne harte Kanten in der Mitte. Die Technik erlaubt es dennoch, den Härtegrad individuell zu wählen.

## Technische Daten:

1. Jensen Sleep II
2. Aloy® 2.1 Pocket 12,5 cm mit Jensen® Original Zone System
3. Cellex XS 3 cm
4. Jensen Support Pocket 12,5 cm
5. Jensen Reflect Pocket 7 cm







## Jensen Diplomat

Das Jensen Diplomat ist mit dem Jensen® Original Zone System ausgestattet. Außerdem verfügt es über das Jensen Sense Pocket Spring System mit integrierter Rückenunterstützung. Komplettiert wird sein hoher Schlafkomfort durch das integrierte Jensen Reflect Pocket System. Das Bett wird mit den gleichen hohen Qualitätsansprüchen hergestellt wie alle Jensen-Betten – bis ins Detail, was sich u.a. in der Nahtverarbeitung und der exquisiten Doppelsteppung zeigt.

Das Jensen Diplomat kann als Reversible, Nordic, Continental oder als Adjustable-Ausführung in Kombination mit dem motorisierten Rahmen Jensen Dream bestellt werden.

Erhältlich in allen Standardgrößen und als Maßanfertigung. Durchgehende Liegefläche bei allen Continental- und Nordic Seamless Betten.





Unsere Continental- und Nordic Seamless Betten haben durchgehende Schlaflflächen, ohne harte Kanten in der Mitte. Die Technik erlaubt es dennoch, den Härtegrad individuell zu wählen.

#### FAKTEN:

#### Härtegrad:

Weicher, mittlerer, fester oder extra fester Schlafkomfort.

#### Modell:

##### Reversible



##### Nordic



##### Nordic Seamless



##### Kontinental



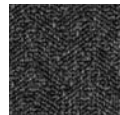
##### Aqtive II



##### Dream



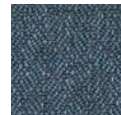
#### Verfügbare Farben:



Anthracite 476



Grey 477



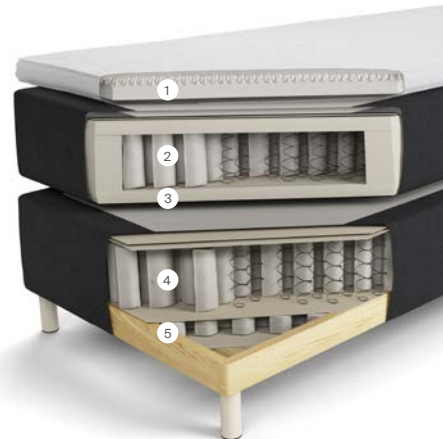
Petrol 478



Green 479

#### Technische Daten:

1. Jensen Sleep I
2. Jensen Sense Pocket 2.0 (12,5 cm) mit Jensen® Original Zone System
3. Cellex XS 3 cm
4. Jensen Support Pocket 12,5 cm
5. Jensen Reflect Pocket 7 cm



## Jensen First

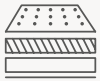
Dies ist das Einstiegsmodell der Supreme-Kollektion, das die bequeme Basis für Jensens Schlafkomfort bildet. Obwohl es im Vergleich zu den anderen Modellen der Kollektion eher schlicht gehalten ist, umfasst es doch die Essenz aller Eigenschaften, die den Schlaf guter Nächte ausmachen. Jensen First ist mit unserem einzigartigen Zonen-System ausgestattet und kombiniert es mit dem komfortablen Intro Pocket Spring System.

Das Jensen First kann in den Ausführungen Reversible, Nordic und Continental bestellt werden, oder lässt sich als Adjustable mit dem Motorrahmen Dream kombinieren.

Erhältlich in allen Standardgrößen und als Maßanfertigung. Durchgehende Liegefläche bei allen Kontinental- und Nordic Seamless Betten.







Unsere Continental- und Nordic Seamless Betten haben durchgehende Schlaflflächen, ohne harte Kanten in der Mitte. Die Technik erlaubt es dennoch, den Härtegrad individuell zu wählen.



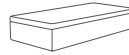
#### FAKTEN:

##### Härtegrad:

Mittlerer, fester oder extra fester Schlafkomfort.

##### Modell:

###### Reversible



###### Nordic



###### Nordic Seamless



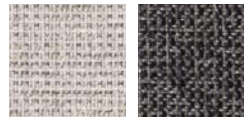
###### Continental



###### Dream



##### Verfügbare Farben:



Beige 472

Anthracite 471

##### Technische Daten:

1. Jensen Sleep I
2. Jensen Intro Pocket 12,5 cm mit Jensen® Original Zone System
3. Cellex XS 3 cm
4. Jensen Support Pocket 12,5 cm



## Topper.

Die richtige Matratzenauflage trägt dazu bei, dass ein guter Schlaf noch besser wird. Sie sollte sich weich und anschmiegsam anfühlen - aber nicht klamm. Alle unsere Topper sind für diesen Zweck konzipiert. Eine optimierte Zone mit einer dichteren Steppung im Schulter- und Hüftbereich erhöht die Elastizität des Gewebes, was zusammen mit dem patentierten Zonensystem von Jensen dafür sorgt, dass Ihre Schulter und Hüfte in die Matratze einsinken können.



Alle Topper von Jensen tragen das Nordic Swan Ökolabel.



Die Bezüge der Topper sind teilbar, abnehmbar und waschbar.

### Jensen Sleep I / II / III

Das Design der Jensen Sleep-Topper ist von traditionellen norwegischen Strickmustern und Details norwegischer Trachten inspiriert. Jensen Sleep I und II haben eine Cellex-Füllung, während Jensen Sleep III eine Innergetic®-Latex-Füllung besitzt. Bakterien und Hausstaubmilben mögen Latex nicht, was zu einem saubereren und gesünderen Bettklima führt. SoftLine hat zudem eine glatte und eine gerillte Seite. Die meisten Menschen empfinden die gerillte Seite als weicher und die glatte Seite als fester.  
Höhe: 8 cm / 9 cm / 9 cm





#### Jensen TempSmart™

Dieser Topper besitzt eine 'Thermostatfunktion', die unruhigen Schlaf verursachende Temperaturschwankungen aktiv ausgleicht. Diese innovative Technologie besteht aus Millionen von Mikrokapseln, die sich ständig an das Hautklima anpassen, indem sie überschüssige Körperwärme je nach Bedarf absorbieren, speichern oder freisetzen. Die Mikrokapseln fungieren demnach einerseits als Puffer gegen Überhitzung und Schwitzen sowie andererseits gegen Kälte und Frieren. Es entsteht eine Komfortzone, in der Sie ungestört weiterschlafen können. Höhe: 9 cm



#### Jensen Optima

Dieser voluminöse Topper hat ein schönes, gestepptes Design. Die Eigenschaften des Materials sorgen dafür, dass sich die Matratzenauflage besonders angenehm an den Körper anschmiegt und ein zartes und luxuriöses Gefühl schafft. Die Polsteroberfläche ist sowohl perforiert als auch profiliert, so dass es eine weichere und eine festere Seite gibt. Die offene Zellstruktur des Innergetic® Latex sorgt für eine optimale Belüftung und ermöglicht ein sauberes und frisches Bettklima. Höhe: 10 cm



#### Jensen StarRose

Der Matratzenbezug besteht aus einem besonderem Material-Mix, der für ein fantastisch weiches Gefühl sorgt: Cairo, eine hochwertige, wärmeregulierende Viskose-Faser, die einen optimalen Feuchtigkeitstransport ermöglicht; und Kaschmir, eine natürliche Wollfaser, die für exzellenten Feuchtigkeitstransport und zusätzliche Wärmeregulierung sorgt - eingewebt in die oberste Schicht. So erhält Jensen StarRose eine exklusive Optik und Haptik. Der Stoff fühlt sich am Körper äußerst geschmeidig an und sorgt für ein herrlich luxuriöses Erlebnis. Höhe: 10 cm



#### Split topper

Diese Matratzenauflage ist speziell für verstellbare Betten entwickelt worden. Sie deckt die gesamte Fläche ab und verhindert so die störende Lücke in der Bettmitte. Der obere Teil des Toppers ist geteilt, so dass Sie das Kopfende Ihres Bettes anheben oder absenken können, ohne Ihren Partner dabei zu stören. Das Fußende ist wiederum wie ein normaler Topper gestaltet. Der geteilte Topper ist für Sleep I/II/III, TempSmart™, Optima und StarRose erhältlich. Höhe: 8-10 cm





Details sind für  
uns wichtig.  
Es sind die  
kleinen Extras,  
die den besten  
Gesamteindruck  
ausmachen.

# Maßgeschneidert für Sie.

Details sind für uns wichtig. Es ist die kleinen Extras, die den besten Gesamteindruck ausmachen. Deshalb haben wir viel Zeit in die Entwicklung unserer Zubehörkollektion gesteckt, die in den letzten Jahren stark gewachsen ist: Von verschiedenen Füßen über Kopfteile und Nachttische bis hin zu Bettbänken - das Zubehör ist für alle Jensen-Betten erhältlich und alle textilen Elemente sind natürlich auf den Farbton und die Struktur des Bettes abgestimmt. Alles, um ein einzigartiges Ensemble zu schaffen.



## Das Kopfkissen vervollständigt das Erlebnis.

Wenn es um Schlafkomfort geht, spielt Ihr Kopfkissen eine wichtige Rolle. Es sollte sich an Ihren Nacken anpassen und den Raum zwischen Schultern und Kopf ausfüllen. Es sollte weder zu hoch noch zu niedrig sein, sondern dem Nacken ermöglichen, in einer Linie mit der Wirbelsäule zu bleiben. Ein Kissen, das zu Ihrem Körper und Ihrer bevorzugten Schlafposition passt, unterstreicht eine gute Matratze und trägt zu einer besseren Schlafqualität bei.



### **Jensen TempSmart™ Pillow**

Dieses Kissen verfügt über eine Wärmeregulierungsfunktion, die sich ständig an die Temperatur Ihrer Haut anpasst, indem sie überschüssige Wärme aufnimmt, speichert und bei Bedarf wieder abgibt. Es hält Sie in Ihrer Komfortzone, mit einer großartigen Schlafqualität als Ergebnis.

### **Jensen PerfectPillow**

Das PerfectPillow ist mit Tausenden von Faserbällchen gefüllt, die sich der Form Ihres Kopfes anpassen. Die Höhe des Kissens kann durch ein Entfernen der Füllung individuell verändert werden, bis Sie die perfekte Unterstützung für Kopf und Schultern gefunden haben.





## Jensen SoftSheet.

Passt perfekt auf Jensen-Topper und ist auch für geteilte Matratzenauflagen erhältlich. Hergestellt aus 100% Baumwollsatin in einer sehr hohen Qualität, die ein weiches und seidiges Gefühl auf der Haut vermittelt. Waschbar bei 60°C. Jensen SoftSheet trägt das EU-Ecolabel und ist Öko-Tex-geprüft.

## Matratzenschoner.

Mit einem hochwertigen Topper in Ihrem Bett werden Sie besser schlafen. Um die Matratzenauflage sauber zu halten und den Verschleiß zu verringern, empfehlen wir Ihnen, einen Matratzenschoner zu verwenden, der das Bett vor Schmutz, Staub und Feuchtigkeit schützt. Und das alles bei erstklassigem Schlafkomfort.

### Jensen SoftProtect Matratzenschoner.

Der Jensen SoftProtect-Matratzenschoner ist praktisch und lässt sich sehr einfach aufziehen und abnehmen. Die Oberfläche ist abwischbar und kann bei Bedarf auch in der Maschine gewaschen werden.

Das Material ist dünn und flexibel mit einer Oberfläche, die so behandelt ist, dass sie feuchtigkeitsbeständig ist, aber dennoch Luft durchlässt und eine gute Belüftung des Bettes ermöglicht. Die Qualität ist weich und bequem, das Gewebe ist dehnbar, was bedeutet, dass sich der Bezug an die Matratzenauflage anpasst und sowohl einen guten Schlafkomfort als auch Schutz für die gesamte Matratzenoberfläche bietet.

### Wasserabweisendes BAYGARD® WRS

Jensen SoftProtect enthält BAYGARD® WRS, das aus speziellen Polymeren besteht, die eine hohe und dauerhaft wasserabweisende Wirkung gewährleisten. BAYGARD® WRS enthält keine schädlichen Substanzen wie Schwermetalle oder Formaldehyd.



### Jensen TempSmart™ Protect

Diese Technologie schützt die Matratzenauflage und erhöht gleichzeitig Ihre Schlafqualität. TempSmart™ passt sich dem Hautklima an, indem es die überschüssige Körperwärme aufnimmt, speichert und bei Bedarf wieder abgibt.





## Kopfteile.

Vervollständigen Sie Ihr Bett mit einem schönen Kopfteil. Unser Sortiment ist in verschiedenen Designs erhältlich, von klassisch bis modern, so dass Sie etwas finden können, das zu Ihrem Einrichtungsstil passt.

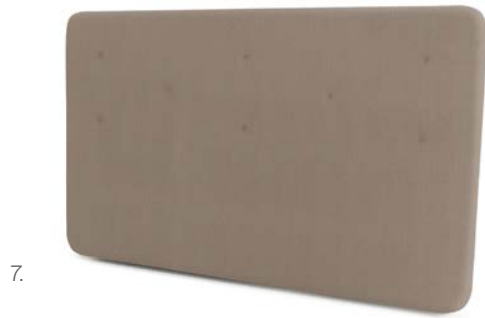


1.



2.

**1. Icon Kopfteil.** H 160 cm. T 7 cm, Seitenteile 4 cm. B 180-290 cm. **2. Diva Kopfteil.** H 130 cm. T 12 cm. B 120-210 cm. **3. Fenix Kopfteil.** H 95 cm. T 10 cm. B 90-210 cm. **4. Fenix Plus Kopfteil.** H 125 cm. T 13 cm. B 90-210 cm. **5. Fenix Decor Kopfteil.** H 125 cm. T 15 cm. B 90-210 cm. **6. Fenix Manor Kopfteil.** H 125 cm. T 15 cm. B 90-230 cm. **7. Fenix Portrait Kopfteil.** H 120 cm. T 5 cm. B 120-250 cm. **8. Adjustable Back Kopfteil.** H 112,5 cm. T 12 cm. B 120-210 cm. **9. Cozy Kopfteil.** H 132 cm + 5 cm Steppkante. T 16 cm. B 160-250 cm + 2x5 cm Steppkante.



Für weitere Informationen besuchen  
Sie bitte [jensen-beds.com/de](http://jensen-beds.com/de).







Die Flying Optics Bettfüße vermitteln den Eindruck, dass das Bett über dem Boden zu schweben scheint.

## Bettfüße.

Sie können Ihr Jensen-Bett mit Füßen in verschiedenen Ausführungen und Materialien anpassen. Das gibt Ihnen die Möglichkeit, Ihr Bett perfekt an die Einrichtung Ihres Schlafzimmers anzupassen.



Für weitere Informationen besuchen Sie bitte [jensen-beds.com/de](http://jensen-beds.com/de).



1. **Aluminium Bettfüße.** Rund. H 14 oder 23 cm. 2. **Round Slim.** Eiche, Birke, white-washed, schwarzer Stahl oder Messing. H 14 oder 18 cm.  
 3. **Mistral Bettgestell.** White-washed, geölte Eiche oder schwarz. H 14 cm. 4. **Stütz-Füße (x2).** Für ein Doppelbett werden zwei Stütz-Füße benötigt. H 14, 18 oder 23-29 cm. 5. **Eicon.** White-washed, geölte Eiche oder schwarz. H 14 oder 18 cm. 6. **Triangle.** Messingbeschichtetes Aluminium, poliertes Aluminium, poliertes schwarzes Aluminium oder pulverbeschichtetes schwarzes Aluminium. H 14 cm. 7. **Quadrangular.** White-washed, geölte Eiche oder schwarz. H 14 oder 23 cm.  
 8. **Flying Optics.** Pulverbeschichteter Stahl H 14 cm. Kann nicht in Verbindung mit verstellbaren Betten verwendet werden.

## Nachttische.

Der Nachttisch ist sowohl ein Möbelstück als auch eine praktische Ablagefläche für alles, was Sie griffbereit haben möchten, ohne Ihr Bett verlassen zu müssen. Unsere Nachttische sind mit intelligenten Funktionen ausgestattet, wie zum Beispiel dem versteckten Stauraum im Modell Charon.



Verfügbare Ausführungen:  Eiche  Schwarz  Birke  White-washed

**1. Add-on Floor Nachttisch.** Oberfläche aus Massivholz. Geölte Eiche, schwarz, white-washed oder Birke. Pulverbeschichtete schwarze Stahl-Füße. H 58 cm. Ablagefläche: 38x38 cm. **2. Add-on Nachttisch.** Befestigung am Bett. Oberfläche aus Massivholz in geölter Eiche, schwarz, white-washed oder Birke. Pulverbeschichtete schwarze Stahl-Befestigung. Verstellbare Höhe, +/- 15 cm. Ablagefläche: 38x30 cm. Kann nicht in Verbindung mit dem Nest-Kopfteil verwendet werden. **3. Charon Nachttisch.** Mit schwarzen Füßen und Ablagefläche in Eiche, white-washed oder schwarz. H 62 cm. T 35 cm. B 39 cm. **4. Plania Nachttisch.** Mit Schublade. Geölte Eiche, schwarz oder white-washed. H 65,3 cm. T 40 cm. B 40 cm. **5. Eicon Nachttisch.** Oberfläche aus Massivholz. Eiche, white-washed oder schwarz. Schublade mit Soft-Close-Funktion. Leder-Details und praktischer Innenschluss für ein Ladekabel. H 62 cm. T 34,8 cm. B 39 cm. **6. Eicon Tall Nachttisch.** H 72,5 cm. T 40 cm. B 45 cm. **7. Eicon Wall Nachttisch.** Befestigung an der Wand oder den Kopfteilen Crown und Icon. H 72,5 cm. T 40 cm. B 45 cm.





## Bettbänke und Tablett.

1.



2.



3.



4.



**1. Sit-on Bettbank.** Sitzfläche aus Massivholz in geölter Eiche, white-washed oder Birke. Pulverbeschichtetes schwarzes Stahl-Gestell. H 44 cm. B 118 cm. **2. Add-on Tray.** Oberfläche aus Massivholz in Eiche, schwarz, white-washed oder Birke. Klappbare Beine aus pulverbeschichtetem schwarzen Stahl. H 25 cm. T 38 cm. B 60 cm. **3. Add-on Pocket.** Aufbewahrungstasche, welche am Bett befestigt wird. Verfügbar in allen Jensen-Bett-textilien. 33x66 cm. **4. Saturn Bettbank.** Exklusive Bettbank mit Stoffbezug und Stauraum. H 31,5 cm (ohne Füße). T 38 cm. B 150 cm.

## Lampen.

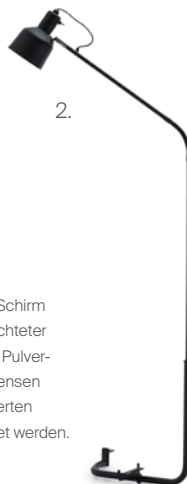
Für weitere Informationen besuchen Sie bitte [jensen-beds.com/de](http://jensen-beds.com/de).



1.



2.



**1. Add-On Nachttischlampe.** Hohe Nachttischlampe mit verstellbarem Schirm aus Aluminium und kabelloser Ladestation für Mobilgeräte. Pulverbeschichteter schwarzer Stahl. H 60 cm. **2. Add-on Bettlampe.** Befestigung am Bett. Pulverbeschichteter schwarzer Stahl. Verfügbar für alle Jensen Betten, außer Jensen Mistral-Modellen, die vor 2019 erworben wurden sowie Betten mit laminierten Bettgestellen. Kann nicht in Kombination mit dem Kopfteil Nest verwendet werden.













Hilding Anders Deutschland GmbH  
Westendstrasse 28  
60325 Frankfurt am Main  
+49 2153 9529100  
hilding-hade@hildinganders.com

-  [fb.com/jensenbeds](https://fb.com/jensenbeds)
-  [pinterest.com/jensenbeds](https://pinterest.com/jensenbeds)
-  [@jensenbeds\\_official](https://instagram.com/jensenbeds_official)
-  [linkedin.com/company/jensen-beds](https://linkedin.com/company/jensen-beds)

[jensen-beds.com/de](https://jensen-beds.com/de)

