



Herbst | Winter 2022

**SCHLOSSBERG**  
S W I T Z E R L A N D







# Ginger Tea & Thyme Green Memories

Im Bett liegend, umgeben von und eingekuschelt mit einer dicken Daunendecke, die wohlige Wärme spendet und mich wie eine sanfte Umarmung umgibt.

Die Geborgenheit und Ruhe lässt mich entspannen, mein Blick wandert Richtung Fenster, ich sehe, wie ein warmer Sonneneinfall die Blätter der Bäume erstrahlen lässt: leuchtendes Goldgelb, glühendes Orange bis hin zu tiefem Weinrot.

Ein leichter Windstoss lässt das erste Blätterlaub spielerisch leicht durch die Lüfte wirbeln.

Ein Hauch von Melancholie erfasst mein Stimmungsgemüt: Wie schön doch der naturverbundene Spaziergang im Spätsommer war, als dem Gras allmählich das sommerlich-frische Grün entwich und sich ein sanftes Beige breit machte. Die herbstliche Jahreszeit klopfte bereits sachte an.

In Gedanken an all die schönen Erinnerungen der vergangenen Tage, erlebt mit den Liebsten, an neu entdeckten Lieblingsplätzen – nur allzu gerne möchte ich diese wertvollen Erlebnisse für einen kurzen Moment wiederbeleben und zu mir nach Hause holen...

Folgen Sie uns in die neue Produktwelt aus den Bereichen Bett, Bad und Living – präsentiert in bildlichen Geschichten zu persönlichen Lieblingsplätzen, kleinen Zufluchtsorten und individuellen Auszeiten. Kreieren Sie in den eigenen vier Wänden einen Ort, der Platz für Schönes bietet und schaffen Sie Ihren Wohlfühlmoment in Ihrer Schlaf-, Wohn- und Arbeitsumgebung.



VALENTIN blanc | UNI savane - galet | Technik Aquarell

Spontane Pinselstriche mit Aquarellfarben, die sich in unterschiedlichen Stärken längs und quer, fast mosaikartig, verteilen: Eine herbstliche Farbwelt von neutralen Schiefertönen, hellem Grau, kühlen Blautönen bis hin zu pudrigem Rosa und dunklem Aubergine, die ganz leise an die verwinkelten Gassen eines Bergdorfes erinnert.

VALENTIN | Passende Unifarben perle, glace, acier, colombine, saumon, prune





Plaids **NANDO** teal - taupe



Plaid **MILO** brown



VALENTIN blanc | ELIV blanc | Plaids ALIN brown + MILO blue | Technik Druck-Abdruck mit Ölfarben

Die eindrucksvolle Handwerkskunst von Schlossberg vereint sich mit einem spielerischen Blättertanz auf dem Bett: Eine Vielzahl gesammelter Blätter taucht tief in Ölfarben aus kräftigem Petrol, frischem Lindengrün, warmem Rost und klarem Blau ein. Die Farbabdrücke lassen die zarte Blattstruktur und feinsten Adern detailreich erscheinen – als lägen sie Ihnen noch raschelnd zu Füßen.

ELIV | Passende Unifarben nuage, acier, galet, menthe, myrtille, glace





ELIV blanc | UNI nuage | Plaid MILO brown



LILIAN blanc - vert | Technik Aquarell

Ein Lilientraum in grosszügiger Eleganz und schwereloser Opulenz:  
Zart leuchtende lachsfarbene und strahlend apricotfarbene Lilien verstreuen  
sich über den weissen oder salbeigrünen Fond. Dazu mischen sich  
Chrysanthemen in frischem Crèmeweiss, flatternde und zarte Schmetterlinge  
in leichtem Seeblau. Könnte es einen leichteren Start in den Tag geben?

LILIAN | Passende Unifarben galet, thyme, saumon, prune





LILIAN blanc - vert | Coverlet CASTELLANO blanc | UNI perle | Plaids MILO grey - brown + ALIN brown





Morgenmantel LILIAN blanc



Morgenmantel LILIAN blanc

Ihr individueller Wohlfühlmoment im Badezimmer nach dem Aufstehen:  
Kuschelig weich, dank Frottier-Innenfutter und strahlend elegant durch  
das All-over-Lilienblüten-Design.



Frottier NOVA cotton - grapefruit - stone - basalt - forest - sunshine

Neue Farben, von dezent bis knallig bunt, geben Frische und Abwechslung in die Farbauswahl der NOVA Frottierlinie. Aus 100% Bio-Baumwolle ist NOVA natürlich gut zu Ihrer Haut und schonend zur Umwelt.



Frottier NOVA grapefruit - basalt - stone - sunshine - forest | Schlossberg WASCHEMITTEL



FRIDA bleu | UNI rose | Plaid MILO blue



FRIDA bleu | Technik Gouache-Farben

Fallen lassen in die Tiefen eines fantasievollen, zartbunten Blätterwaldes. Diesen einzigartigen Moment genießen und in seidigen Satin oder kuscheligen Jersey abtauchen: Blätter aus frischem Gelb, unzähligen Blautönen, kühlen Fliedernuancen, samtigem Petrol und warmem Bordeaux fangen Sie als Herbstinterpretation der Sommerwiese zwischen Inspirations- und Rückzugsort.

FRIDA | Passende Unifarben rose, glace, fjord, sapin, menthe, prune, acier



FRIDA bleu | UNI prune - rose | Plaid MILO blue



FRIDA bleu | Plaid MILO blue



MAYA bleu | RITZ marine | UNI colombine - blanc | Coverlet CASTELLANO blanc | Technik Farbstiftzeichnungen

Eine schöne, wilde Natur aus Wiesengräsern, Wildblumen, Kräutern und Beeren, eingefangen in reduzierter Zweifarbigkeit. Der Farbstift gleitet über das Papier und lässt die Naturwiese mit all ihren filigranen Strichen, zarten Schattierungen und feinen Details entstehen. Erinnerungen an die französische Blaumalerei auf Porzellan erwachen - mit ihr manch Lieblingskuchen-Duft aus Kindheitstagen.

MAYA | Passende Unifarben adria, blanc, brise





MAYA bleu | RITZ marine | UNI colombine - blanc | Coverlet CASTELLANO blanc | Plaid MILO blue



Plaids FELIX red - green - grey



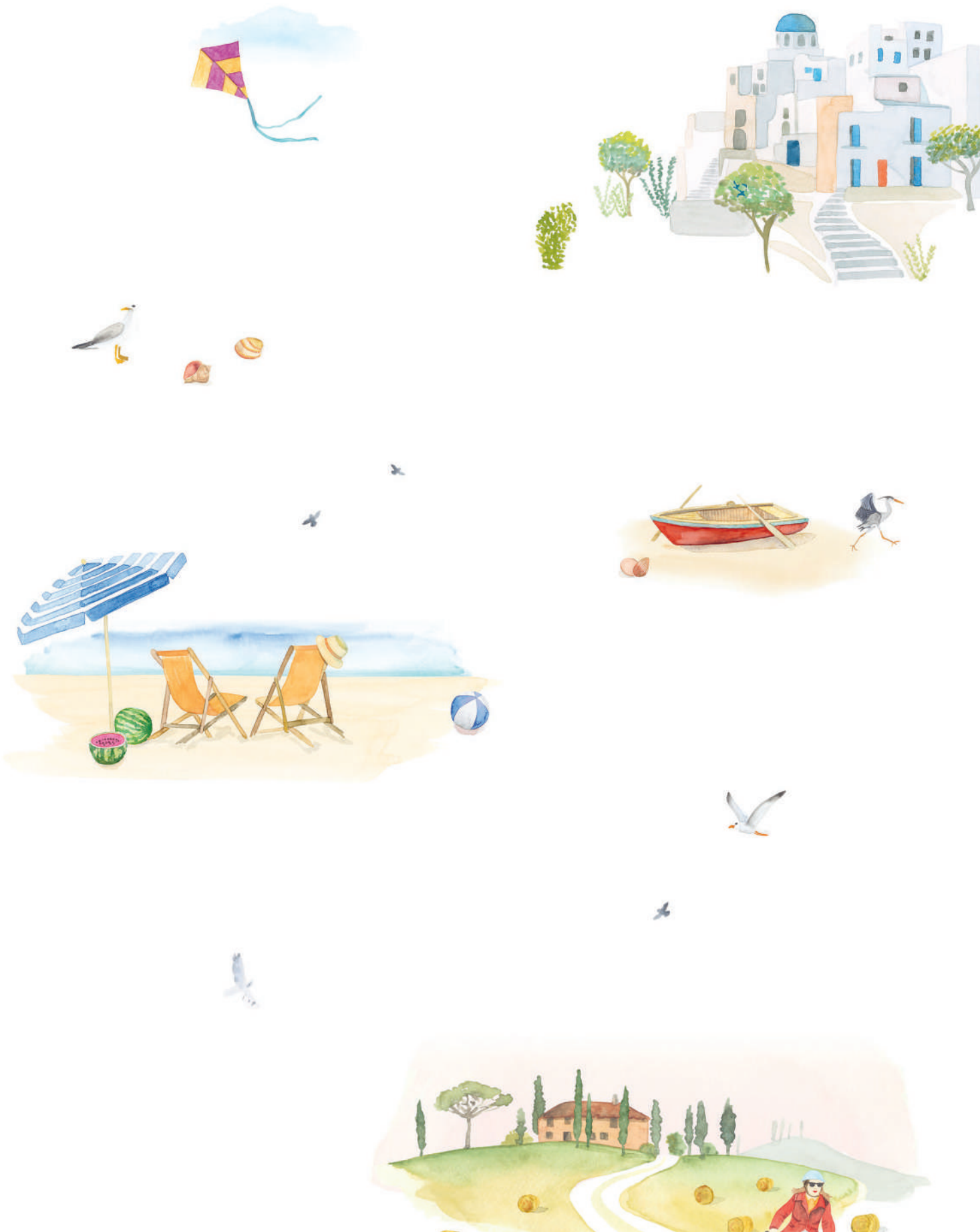


SIESTA blanc | Technik Aquarell

Sich sehnsüchtig an einen typisch mediterranen Ort des Spätsommers träumen: Angenehme Wärme auf dem Körper spüren, die Füße im Sand vergraben, die Schätze des Meeres sammeln, zartes Wellenrauschen im Hintergrund und Ihnen fehlt nur noch das Lieblingseis in der Hand...

SIESTA | Passende Unifarben perle, brise, palmier, cayenne, thyme, hyacinthe





SIESTA blanc | UNI cayenne - limette - thyme - blanc | Plaids MILO brick + NANDO teal



BONNE NUIT bleu | Plaids MILO brick + STAY honey + ANAIS blue | Technik Aquarell

Unter dem Sternenhimmel liegend, eingekuschelt und in bester Begleitung in den Schlaf finden: Die ebenso bunte, wie jetzt ruhend schlummernde Tierwelt hat ein Auge auf friedvolle und sorgenfreie Nächte. Für die kleinsten Träumer gibt es das Bettwäsche-Design auch in Kindergrösse.

BONNE NUIT | Passende Unifarben perle, brise, colombine, poudre, cayenne, savane, canari





BONNE NUIT bleu | UNI blanc | Plaid MILO brick



Plaids MILO brick + NANDO teal + STAY honey + NANDO taupe + MILO grey + ANAIS beige + MILO brown + ALIN brown + FELIX grey



Plaids ANAIS beige - blue

Hochwertigste und natürliche Materialien in zeitlosem Design, mit hohem Kuschelfaktor - wir können nicht genug von den herbst-winterlichen Begleitern zu Hause haben. Ob beim gemütlichen Buch Lesen, der genussvollen Tasse Tee auf dem Sofa oder als wärmender Überwurf: Plaids sind unsere neuen Lieblinge für spontane Wohlfühlmomente.



# Auf Ihre Bedürfnisse zugeschnitten

Ihr Bett steht im Mittelpunkt der Einrichtung Ihres Schlafzimmers.

Mit Blick auf das Bettgestell spielt das Design Ihrer Bettwäsche ebenso eine wichtige Rolle - nicht nur für den Gesamteindruck, sondern auch für die Stimmung, Ausstrahlung und den Wohlfühlmoment in Ihrer ganz persönlichen Schlafumgebung.

Die Bettwäsche-Designs der Hotelkollektion von Schlossberg sind puristisch, schlicht in Design und Farbe, ergänzt um raffinierte Konfektionsdetails - für das gewisse Etwas. Die zeitlos eleganten Designs in feinsten Satin Noblesse Qualität werden auf den Herbst um neue Farbvarianten der Designs ALLEN und CLARK ergänzt.

Uns ist bewusst, dass die Farbvorlieben dieser Bettwäsche-Klassiker für jeden von uns so verschieden sind wie die Schlafgewohnheiten selbst. Manch einer mag pastellfarbene Kombinationen, Ton-in-Ton Varianten, für den anderen ist es lieber ein kontrastreicher Farbenmix.

## Persönliche Einzelstücke

Wählen Sie daher aus der Vielzahl an 48 Unifarben selbst Ihr ganz persönliches Einzelstück an Farbkombinationen aus, welches wir für Sie auf Mass schneiden und von Hand produzieren lassen.



CLARK sable - blanc | EVANS sable | UNI truffe - savane - blanc | Plaid ANAIS beige



EVANS sable | CLARK sable - blanc



CLARK colombine - glace | ALLEN acier - glace | Plaid FELIX grey





CLARK colombine - glace | ALLEN acier - glace | Coverlet CASTELLANO gris | UNI colombine



ALLEN sapin - nuage | STEHSAUM Sport | BOURDON Slim | Plaid FELIX green

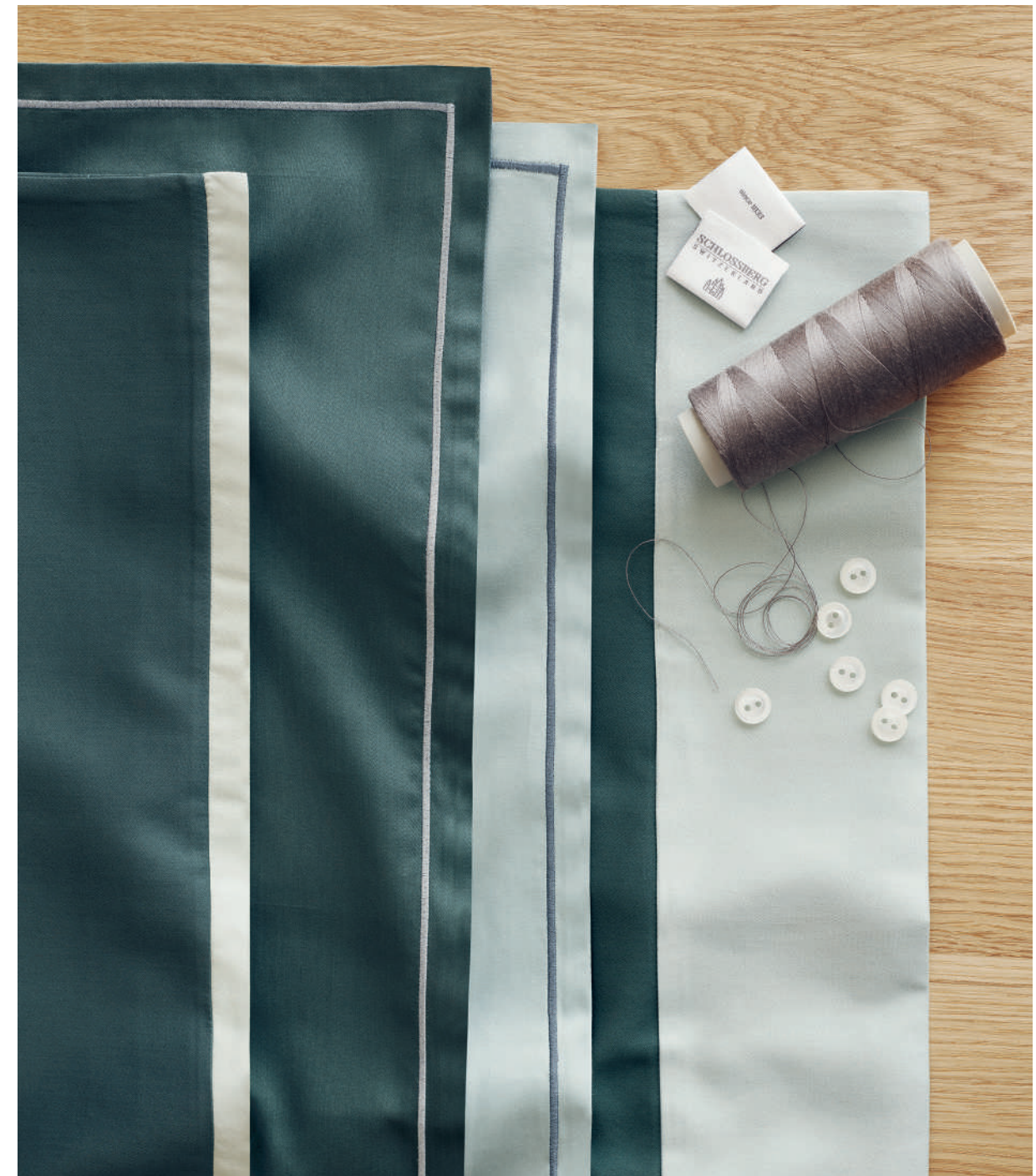


ALLEN sapin - nuage | BOURDON Slim | UNI nuage - sapin | Coverlet CASTELLANO gris | Plaid FELIX green



UNI nuage

UNI sapin



STEHAUM Sport | BOURDON Slim | ALLEN sapin - nuage

«Das Kombinieren unserer Unifarben ist eine tolle Möglichkeit, einer schlichten Bettwäsche Raffinesse zu verleihen. Ich empfehle für die Hauptfarbe einen Ton, der aus derselben Farbfamilie stammt wie die dominierende Farbe im Schlafzimmer. Für eine zeitlose Variante kombiniert man am besten einen Farbton aus derselben Familie, dieser darf dann aber z.B. heller und kühler sein.»

Unser Tipp von Susanne Krebs, Head of Design & Product Management

# Unser Service für Sie:

Sie sind sich im Hinblick auf Ihre Wunschfarbe, Kombinationsvariante oder auch Konfektionsdetails unsicher? Wir unterstützen Sie gerne in Ihren Design-Ideen und Einrichtungs-Vorstellungen. Besuchen Sie unsere Schlossberg Boutiquen, den gehobenen Fachhandel oder rufen Sie uns an – gerne beraten wir Sie mit all unserer Erfahrung, um die für Sie perfekte Bettwäsche in Farbe, Qualität und Details zusammenzustellen.



CLARK sable



CLARK ardoise



CLARK sable - blanc



CLARK colombine - glace



ALLEN glace



ALLEN sable



ALLEN acier - glace



ALLEN sapin - nuage



## KONFEKTIONS-MÖGLICHKEITEN

Individuelle Zusammenstellung von zweifarbigen Kombinationen aus 48 Farben in Satin Noblesse UNI.

# SCHLOSSBERG

SWITZERLAND

